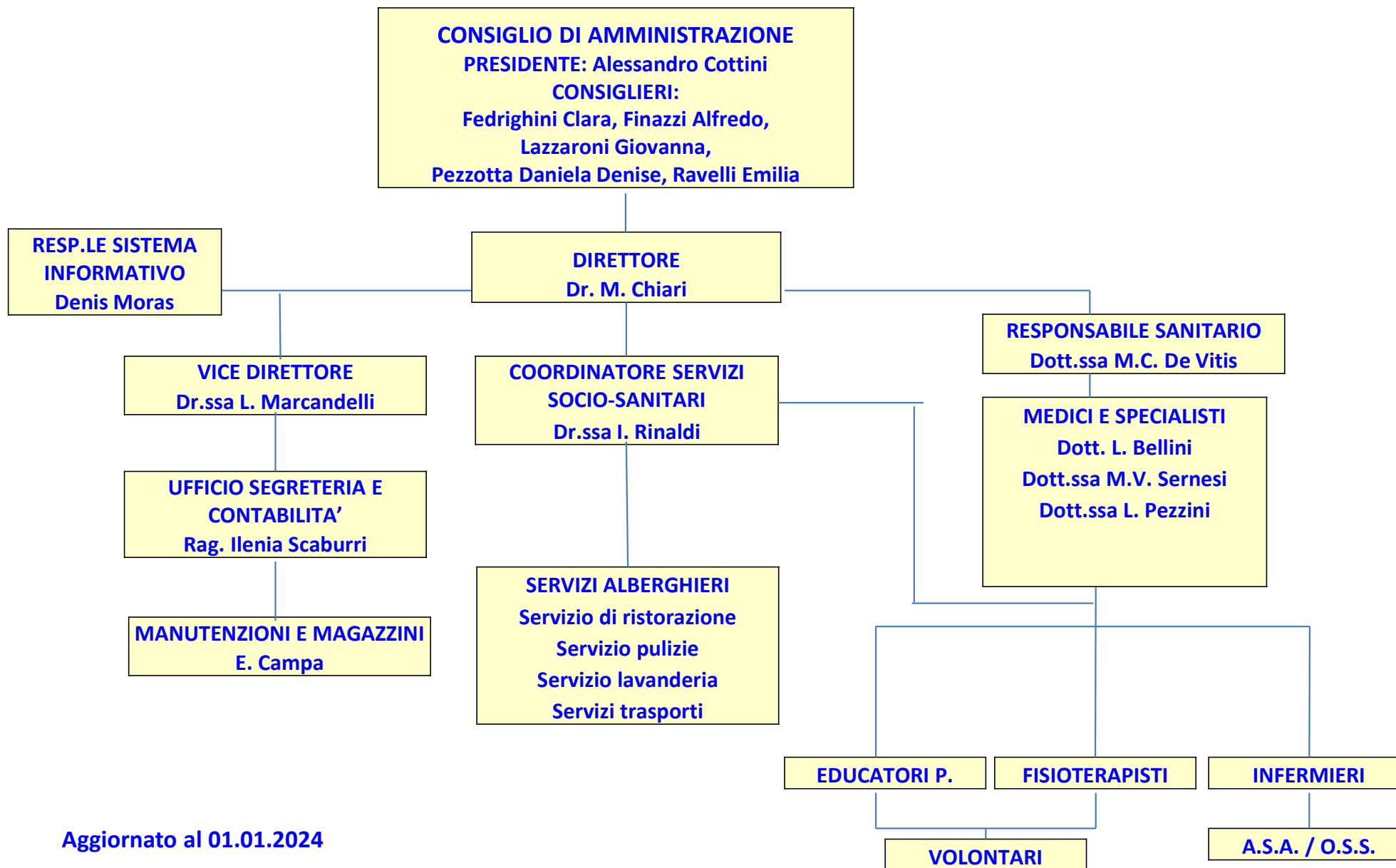


**ORGANIGRAMMA AZIENDALE**



## **ORGANIGRAMMA FUNZIONALE**

**LA FONDAZIONE** è una persona giuridica di diritto privato, senza scopo di lucro, disciplinata dagli articoli 12 e seguenti del Codice Civile. L'attività della Fondazione si ispira allo Statuto approvato dal Presidente della Regione Lombardia con Decreto n. 6838 del 19/06/2006.

**IL CONSIGLIO DI AMMINISTRAZIONE** è l'organo di governo della Fondazione, dura in carica 5 anni ed è nominato dal Sindaco del Comune di Grumello del Monte.

**IL PRESIDENTE** è il legale rappresentante dell'Ente ed è il responsabile, nel suo complesso, di tutta l'attività della Fondazione.

**IL VICE PRESIDENTE**, se viene nominato, collabora con il Presidente nella definizione delle proposte strategiche riguardanti l'attività generale della Fondazione, inoltre sostituisce il Presidente nei casi di assenza ed impedimento di quest'ultimo.

**IL DIRETTORE**, come previsto dall'art. 14 dello Statuto, è il responsabile della gestione della Fondazione. Coordina - in particolare - il settore amministrativo, contabile e tecnico dell'ente. Partecipa alle sedute del Consiglio di Amministrazione, predisponendo gli atti deliberativi e dà attuazione alle decisioni assunte dal citato organo di governo. Il **VICE DIRETTORE** sostituisce il Direttore in caso di assenza o impedimento di quest'ultimo.

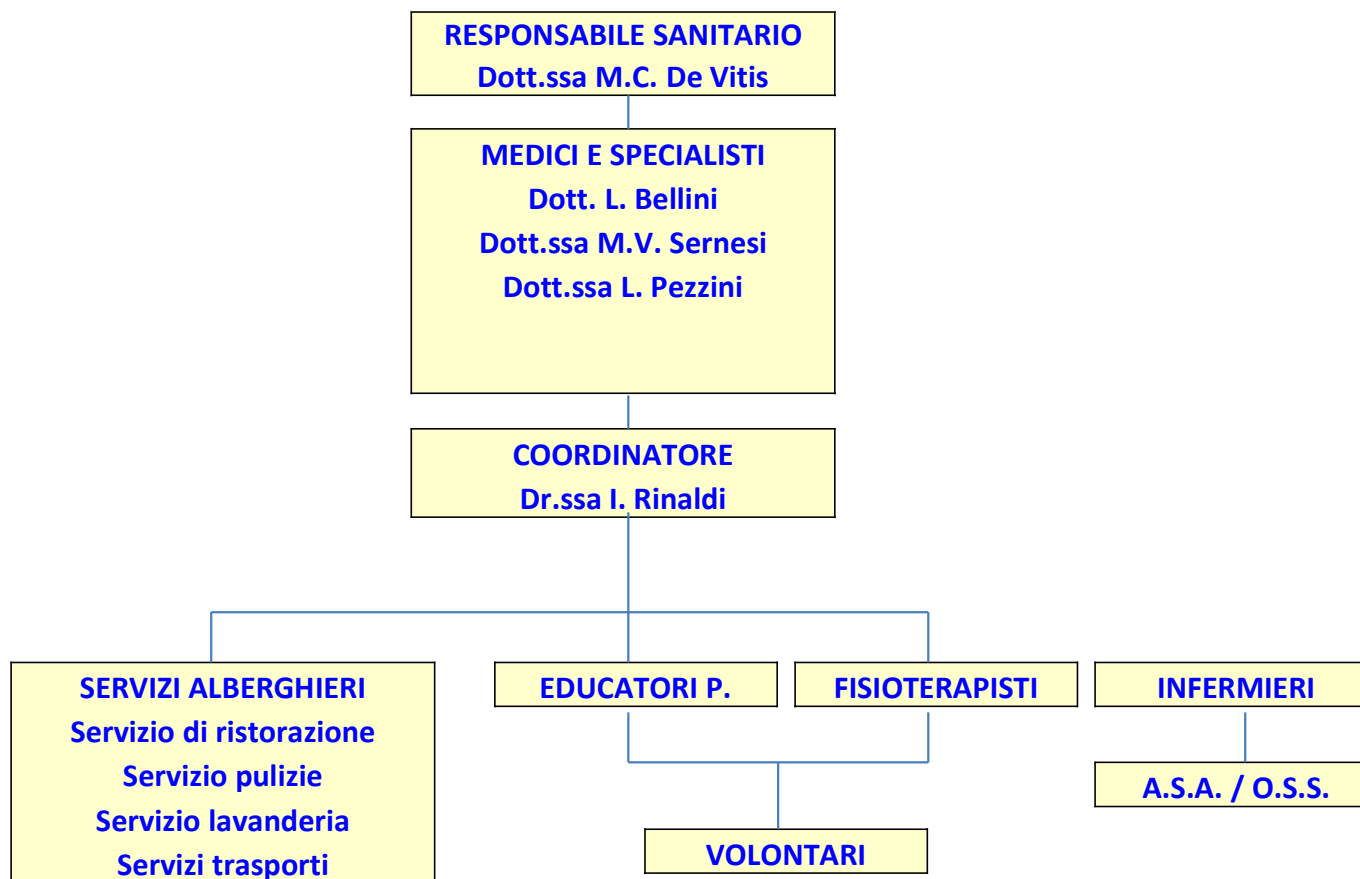
**IL RESPONSABILE SANITARIO** ha la responsabilità di tutta l'attività sanitaria che viene svolta dalle diverse unità di offerta gestite dalla Fondazione. In particolare, coordina e vigila sull'operato dei medici che collaborano con lui all'erogazione dei servizi e delle prestazioni sanitarie.

**IL COORDINATORE DEI SERVIZI SOCIO-SANITARI (CAPOSALA)** è il responsabile di tutta l'attività socio-sanitaria, assistenziale ed alberghiera delle diverse unità di offerta gestite dalla Fondazione. Coordina, con funzione di superiore gerarchico, l'attività del personale assistenziale (ASA/OSS), infermieristico (IP), fisioterapico (TdR) ed animativo (EP).

**ALTRI ORGANI.** La Fondazione è dotata, altresì, di organi che - pur non avendo una collocazione gerarchica - esercitano vigilanza e sorveglianza per assicurare il rispetto delle norme di legge che regolano le diverse attività dell'ente: il Revisore dei Conti (Dott. M. Pellizzer), l'Organismo di Vigilanza ai sensi del D. Lgs. n. 231/2001 (Avv. G. Zucchinali), il Medico Competente (Dott. M. Di Giovanni), il Responsabile del Servizio di Prevenzione e Protezione (Dott.ssa M. Toccagni), il Responsabile del Sistema Informativo, Sig. Denis Moras. L'A.T.S. di Bergamo, infine, esercita costantemente attività di vigilanza per verificare il mantenimento dei requisiti organizzativi, strutturali e di personale delle unità di offerta accreditate e/o autorizzate al funzionamento.

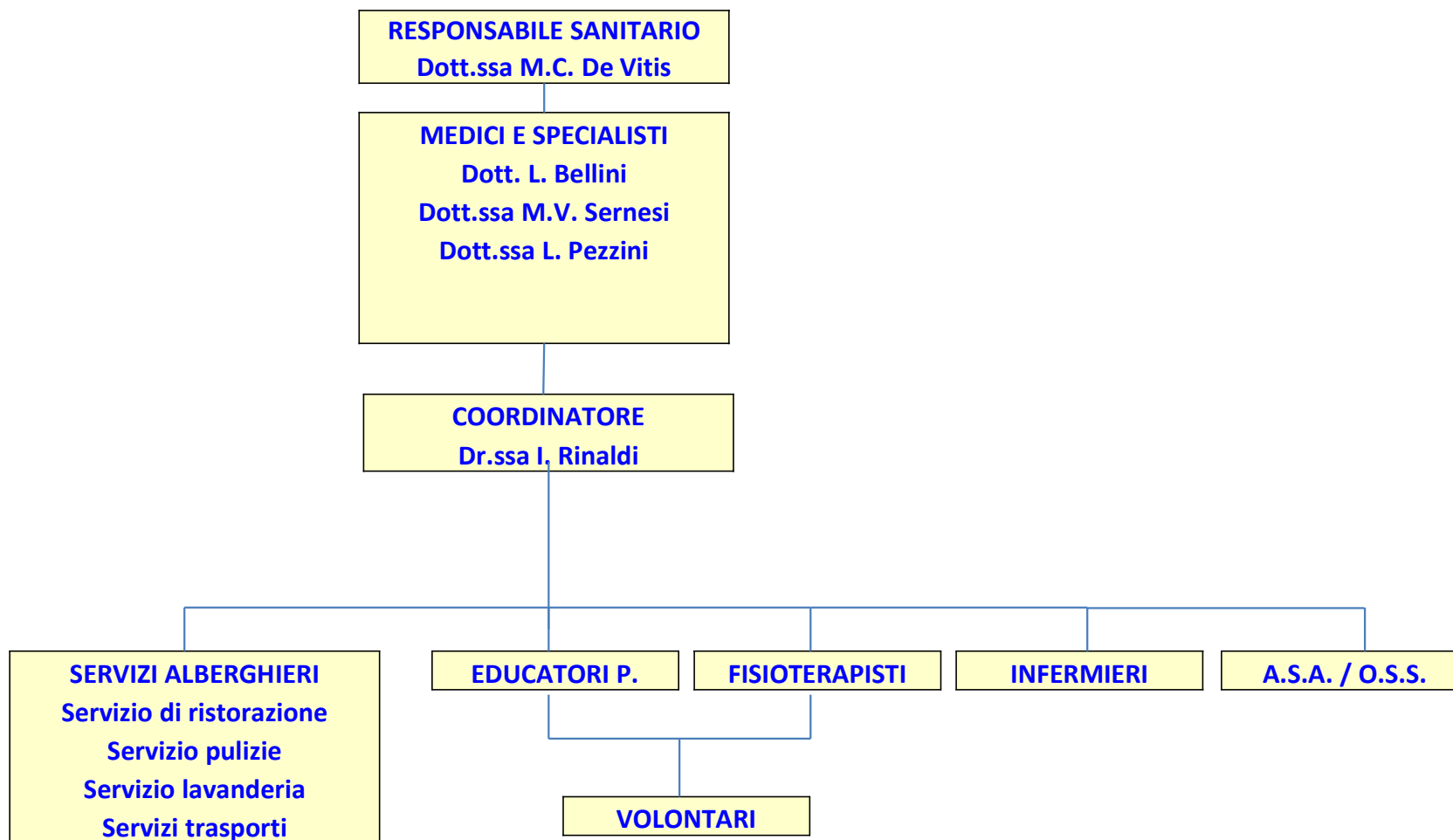
## LA R.S.A. (Casa di Riposo) – 60 posti letto

### ESTRATTO DELL'ORGANIGRAMMA AZIENDALE



Il C.D.I. (Centro Diurno – 40 posti) e l’R.T.S. (Reparto di Sollievo – 6 posti)

### ESTRATTO DELL’ORGANIGRAMMA AZIENDALE



## Lo S.F.A. (14 posti) ed il Sollievo (10 posti) per persone disabili

### ESTRATTO DELL'ORGANIGRAMMA AZIENDALE

